



КАТАЛОГ ПРОДУКЦИИ

Санитарно — гигиеническое
оборудование
из нержавеющей стали
для пищевой промышленности



| | |
|--|----|
| О компании..... | 3 |
| Машины мойки тары..... | 4 |
| Машины мойки чан тележек и большой пластиковой тары..... | 5 |
| Санпропускники навесные для рук..... | 6 |
| Санпропускники проходные для рук..... | 7 |
| Санпропускники проходные бестурникетные..... | 9 |
| Санпропускники проходные односторонние..... | 12 |
| Санпропускники проходные двусторонние..... | 14 |
| Модуль мойки рук..... | 17 |
| Турникеты и калитки..... | 18 |
| Бесконтактные умывальники..... | 20 |
| Сушилки для обуви..... | 30 |
| Оснащение гардеробных помещений..... | 33 |
| Мойки одежды..... | 36 |
| Стерилизаторы..... | 37 |
| Дозатор и диспенсер..... | 37 |

УСЛОВНЫЕ ОБОЗНАЧЕНИЯ



Модуль мойки рук



Турникет



Автоматическая
чистка подошв
обуви



Модуль дезинфекции
рук



Модуль дезинфекции
подошв обуви



Автоматическая
чистка голенищ
обуви

ООО «Группа Компаний «АЗИМУТ» специализируется на производстве и продаже широкого спектра промышленного высокотехнологического оборудования. Благодаря производственным мощностям нашего предприятия, в ассортименте, на сегодняшний день, представлено оборудование для всех ведущих отраслей промышленности, и, в первую очередь, для пищевой, химической и агропромышленности.

Мы предлагаем различные виды транспортировочного, специализированного технологического, гигиенического и транспортировочного оборудования, которое является достойной альтернативой импортным аналогам, а по некоторым параметрам превосходит их. Благодаря высочайшему качеству и доступной стоимости оборудования отечественного производства, мы достигли наилучшего соотношения цена-качество. Этим обусловлено лидерство оборудования нашего производства на рынке Российской Федерации.

Клиенты нашей Компании высоко оценивают деловые принципы, которых мы придерживаемся в партнерских отношениях. Прежде всего, речь идет об индивидуальном подходе к каждому клиенту, с учетом специфики и потребностей предприятия. Мы также имеем все необходимые ресурсы для поиска и реализации нестандартных решений, применения гибких систем скидок, которые могут быть интересны компаниям с разными финансовыми возможностями.

ООО «Группа Компаний «АЗИМУТ» — это надежный и стабильный партнер, отличающийся высоким уровнем организации всех направлений деятельности, включая административную работу. Мы гарантируем соблюдение договорных условий, своевременные поставки оборудования, проводим обучение персонала компаний-клиентов.

НАШИ КЛИЕНТЫ:



МАШИНЫ МОЙКИ ТАРЫ



Предназначены для эффективной мойки и дезинфекции оборотной пластиковой тары. Тоннельная конструкция машины вкпе с высокопроизводительными насосами, распыляющими моющий раствор через форсунки, автоматическое дозирование моющих средств и поддержание температурного режима моющего раствора в резервуаре основной мойки позволяют добиться высокой производительности без ущерба качеству самой мойки.

| Модель | ММТ-150 | ММТ-300 | ММТ-500 | ММТ-800 | ММТ-1200 |
|------------------------------|---|---------|---------|---------|----------|
| Тип тары | Пластиковая тара со стандартными размерами не более 600x320 мм. | | | | |
| Количество ящиков в час, шт. | до 150 | до 300 | до 500 | до 800 | до 1200 |
| Расход воды, л/мин. | 12 | 17 | 21 | 38 | 68 |

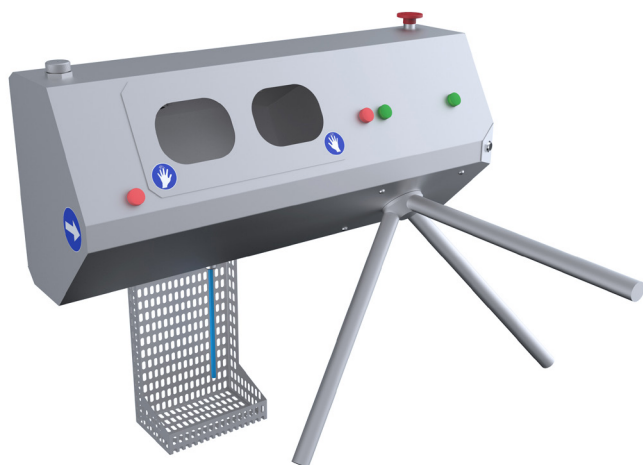
МАШИНЫ МОЙКИ ЧАН ТЕЛЕЖЕК И БОЛЬШОЙ ПЛАСТИКОВОЙ ТАРЫ



Предназначены для эффективной мойки и дезинфекции оборотной пластиковой тары больших размеров (Big Box и Box Pallet) и нержавеющей тары (Чан тележка). Программируемый процесс мойки может включать в себя: предварительную мойку, мойку с применением пенных средств, ополаскивание под давлением при помощи распыляющей головки. В зависимости от загрязнений подбирается необходимая программа мойки с учетом времени экспозиции пенного моющего средства. Подъем тары происходит при помощи электропривода. В зависимости от загрязнения в час обрабатывается до 15 единиц тары. Для наружной мойки тары дополнительно оснащается пистолетом высокого давления.

| Тип | Тара | Мойка | |
|------------|---------------|-------|-----------------|
| | | Вода | Пена/дезраствор |
| ММЧТ-200 | 200 литров | + | |
| ММЧТ-200-Х | | + | + |
| ММЧТ-300 | 300 литров | + | |
| ММЧТ-300-Х | | + | + |
| ММПТ | 1200x1000x740 | + | |
| ММПТ-Х | | + | + |

САНПРОПУСКНИК НАВЕСНОЙ НМГ-001



Настенный модуль гигиены НМГ-001 предназначен для дезинфекционной обработки кистей рук при входе в чистые помещения на производстве.

ТЕХНИЧЕСКИЕ ПАРАМЕТРЫ:

| | |
|---------------------------------|---------------------|
| Габаритные размеры (Д×Ш×В), мм: | 1210x870x860 |
| Корпус нержавеющая сталь: | 08X18Н10 (AISI 304) |
| Тип защиты: | IP 65 |
| Потребляемая мощность, кВт: | 0,25 |
| Напряжение: | 220 В, 50 Гц |

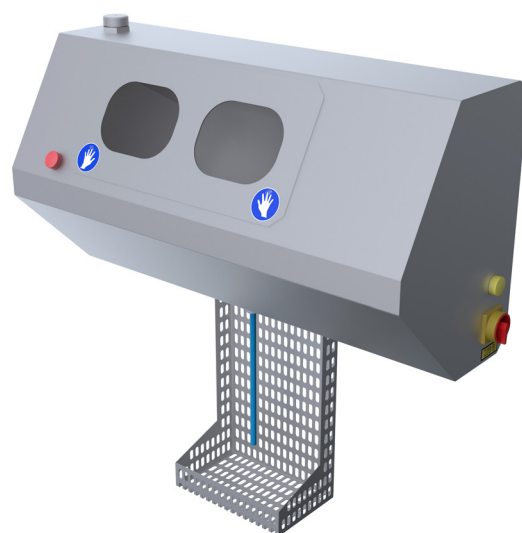


САНПРОПУСКНИК НАВЕСНОЙ НМГ-002

Настенный модуль гигиены НМГ-002 предназначен для дезинфекционной обработки кистей рук при входе в чистые помещения на производстве.

ТЕХНИЧЕСКИЕ ПАРАМЕТРЫ:

| | |
|---------------------------------|---------------------|
| Габаритные размеры (Д×Ш×В), мм: | 1210x870x860 |
| Корпус нержавеющая сталь: | 08X18Н10 (AISI 304) |
| Тип защиты: | IP 65 |
| Потребляемая мощность, кВт: | 0,25 |
| Напряжение: | 220 В, 50 Гц |



САНПРОПУСКНИК ДЛЯ РУК ПМГ-001

Проходной модуль гигиены ПМГ-001 предназначен для дезинфекционной обработки кистей рук при входе в чистые помещения на производстве.

ТЕХНИЧЕСКИЕ ПАРАМЕТРЫ:

| | |
|---------------------------------|---------------------|
| Габаритные размеры (Д×Ш×В), мм: | 1400x870x1260 |
| Корпус нержавеющая сталь: | 08X18Н10 (AISI 304) |
| Напряжение: | 220 В, 50 Гц |
| Тип защиты: | IP 65 |
| Потребляемая мощность, кВт: | 0,25 |



САНПРОПУСКНИК ДЛЯ РУК ПМГ-002



Проходной модуль гигиены ПМГ-002 предназначен для мойки с мылом и дезинфекционной обработки кистей рук при входе в чистые помещения на производстве.

ТЕХНИЧЕСКИЕ ПАРАМЕТРЫ:

| | |
|---------------------------------|---------------------|
| Габаритные размеры (Д×Ш×В), мм: | 2100x870x1260 |
| Корпус нержавеющая сталь: | 08X18Н10 (AISI 304) |
| Водоподключение G 1/2, 2-4 бар | слив, мм 50 |
| Тип защиты: | IP 65 |
| Потребляемая мощность, кВт: | 0,35 |
| Электроподключение: | 220 В, 50 Гц |



САНПРОПУСКНИК ДЛЯ РУК ПМГ-003



Проходной модуль гигиены ПМГ-003 предназначен для мойки с мылом кистей рук при входе в чистые помещения на производстве.

ТЕХНИЧЕСКИЕ ПАРАМЕТРЫ:

| | |
|---------------------------------|---------------------|
| Габаритные размеры (Д×Ш×В), мм: | 1400x870x1260 |
| Корпус нержавеющая сталь: | 08X18Н10 (AISI 304) |
| Водоподключение G 1/2, 2-4 бар | слив, мм 50 |
| Тип защиты: | IP 65 |
| Потребляемая мощность, кВт: | 0,25 |
| Электроподключение: | 220 В, 50 Гц |



САНПРОПУСКНИК ДЛЯ РУК ПМГ-004

Проходной модуль гигиены ПМГ-004 предназначен для дезинфекционной обработки кистей рук при входе в чистые помещения на производстве.

ТЕХНИЧЕСКИЕ ПАРАМЕТРЫ:

| | |
|---------------------------------|---------------------|
| Габаритные размеры (Д×Ш×В), мм: | 800x340x1260 |
| Корпус нержавеющая сталь: | 08X18Н10 (AISI 304) |
| Тип защиты: | IP 65 |
| Потребляемая мощность, кВт: | 0,25 |
| Электроподключение: | 220 В, 50 Гц |



САНПРОПУСКНИК БЕСТУРНИКЕТНЫЙ БМГ-001

Бестурникетный модуль гигиены БМГ-001 предназначен для дезинфекции подошв обуви при входе в чистые помещения на производстве, а также выходе из чистых помещений производства.



ТЕХНИЧЕСКИЕ ПАРАМЕТРЫ:

| | |
|---------------------------------|---------------------|
| Габаритные размеры (Д×Ш×В), мм: | 1300x880x220 |
| Корпус нержавеющая сталь: | 08X18Н10 (AISI 304) |
| Водоподключение G 1/2, 2-4 бар | слив, мм 50 |



САНПРОПУСКНИК БЕСТУРНИКЕТНЫЙ БМГ-002



Бестурникетный модуль гигиены БМГ-002 предназначен для дезинфекции подошв обуви при входе в чистые помещения на производстве, а также выходе из чистых помещений производства.

ТЕХНИЧЕСКИЕ ПАРАМЕТРЫ:

| | |
|---------------------------------|---------------------|
| Габаритные размеры (Д×Ш×В), мм: | 1255x830x1170 |
| Корпус нержавеющая сталь: | 08X18Н10 (AISI 304) |
| Водоподключение G 1/2, 2-4 бар | слив, мм 50 |



САНПРОПУСКНИК БЕСТУРНИКЕТНЫЙ БМГ-003



Бестурникетный модуль гигиены БМГ-003 предназначен для автоматической чистки и дезинфекции подошв обуви при входе в чистые помещения на производстве, а также выходе из чистых помещений производства.

ТЕХНИЧЕСКИЕ ПАРАМЕТРЫ:

| | |
|---------------------------------|---------------------|
| Габаритные размеры (Д×Ш×В), мм: | 1770x1030x1300 |
| Корпус нержавеющая сталь: | 08X18N10 (AISI 304) |
| Водоподключение G 1/2, 2-4 бар | слив, мм 50 |
| Тип защиты: | IP 65 |
| Потребляемая мощность, кВт: | 0,45 |
| Электроподключение: | 380 В, 50 Гц |

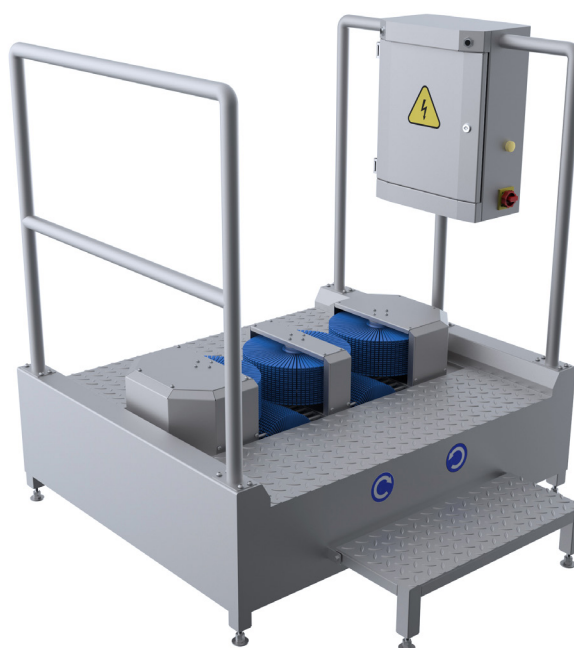


САНПРОПУСКНИК БЕСТУРНИКЕТНЫЙ БМГ-004

Бестурникетный модуль гигиены БМГ-004 предназначен для автоматической чистки и дезинфекции подошв обуви и голенищ при входе в чистые помещения на производстве, а также выходе из чистых помещений производства.

ТЕХНИЧЕСКИЕ ПАРАМЕТРЫ:

| | |
|---------------------------------|------------------------------|
| Габаритные размеры (Д×Ш×В), мм: | 1530x1400x1300 |
| Корпус нержавеющая сталь: | 08X18N10 (AISI 304) |
| Водоподключение G 1/2, 2-4 бар | слив, мм 50 |
| Тип защиты: | IP 65 |
| Потребляемая мощность, кВт: | 0,45 |
| Размер щеток, мм: | горизонтальная: ø 190×300 |
| | вертикальная: ø 300×70 |



САНПРОПУСКНИК БЕСТУРНИКЕТНЫЙ БМГ-005

Бестурникетный модуль гигиены БМГ-005 предназначен для автоматической чистки и дезинфекции подошв обуви и голенищ при входе в чистые помещения на производстве, а также выходе из чистых помещений производства.



ТЕХНИЧЕСКИЕ ПАРАМЕТРЫ:

| | |
|---------------------------------|------------------------------|
| Габаритные размеры (Д×Ш×В), мм: | 1530x1400x1300 |
| Корпус нержавеющая сталь: | 08X18Н10 (AISI 304) |
| Водоподключение G 1/2, 2-4 бар | слив, мм 50 |
| Тип защиты: | IP 65 |
| Потребляемая мощность, кВт: | 0,45 |
| Размер щеток, мм: | горизонтальная: ø 190×300 |
| | вертикальная: ø 300×300 |



САНПРОПУСКНИК БЕСТУРНИКЕТНЫЙ БМГ-006



Бестурникетный модуль гигиены БМГ-006 предназначен для автоматической чистки и дезинфекции подошв обуви и голенищ при входе в чистые помещения на производстве, а также выходе из чистых помещений производства.

ТЕХНИЧЕСКИЕ ПАРАМЕТРЫ:

| | |
|---------------------------------|-----------------------------|
| Габаритные размеры (Д×Ш×В), мм: | 1770x1030x1300 |
| Корпус нержавеющая сталь: | 08X18Н10 (AISI 304) |
| Водоподключение G 1/2, 2-4 бар | слив, мм 50 |
| Тип защиты: | IP 65 |
| Потребляемая мощность, кВт: | 0,45 |
| Размер щеток, мм: | горизонтальная: ø 190×90 |



САНПРОПУСКНИК ОДНОСТОРОННИЙ ОМГ-001



Односторонний модуль гигиены ОМГ-001 предназначен для дезинфекционной обработки кистей рук и подошв обуви при входе в чистые помещения на производстве.

ТЕХНИЧЕСКИЕ ПАРАМЕТРЫ:

| | |
|---------------------------------|---------------------|
| Габаритные размеры (Д×Ш×В), мм: | 1400x1040x1480 |
| Корпус нержавеющая сталь: | 08X18Н10 (AISI 304) |
| Водоподключение G 1/2, 2-4 бар | слив, мм 50 |
| Тип защиты: | IP 65 |
| Потребляемая мощность, кВт: | 0,25 |
| Электроподключение: | 220 В, 50 Гц |



САНПРОПУСКНИК ОДНОСТОРОННИЙ ОМГ-002

Односторонний модуль гигиены ОМГ-002 предназначен для мойки с мылом и дезинфекционной обработки кистей рук и подошвы обуви при входе в чистые помещения на производстве.

ТЕХНИЧЕСКИЕ ПАРАМЕТРЫ:

| | |
|---------------------------------|---------------------|
| Габаритные размеры (Д×Ш×В), мм: | 2060x1040x1480 |
| Корпус нержавеющая сталь: | 08X18Н10 (AISI 304) |
| Водоподключение G 1/2, 2-4 бар | слив, мм 50 |
| Тип защиты: | IP 65 |
| Потребляемая мощность, кВт: | 0,35 |
| Электроподключение: | 220 В, 50 Гц |



САНПРОПУСКНИК ОДНОСТОРОННИЙ ОМГ-003

Односторонний модуль гигиены ОМГ-003 предназначен для дезинфекционной обработки кистей рук и автоматической чистки и дезинфекции подошв обуви при входе в чистые помещения на производстве.



ТЕХНИЧЕСКИЕ ПАРАМЕТРЫ:

| | |
|---------------------------------|------------------------------|
| Габаритные размеры (Д×Ш×В), мм: | 1770x1040x1480 |
| Корпус нержавеющая сталь: | 08X18Н10 (AISI 304) |
| Водоподключение G 1/2, 2-4 бар | слив, мм 50 |
| Тип защиты: | IP 65 |
| Потребляемая мощность, кВт: | 0,7 |
| Электроподключение: | 380 В, 50 Гц |
| Размер щеток, мм: | горизонтальная: ø 190×900 |



САНПРОПУСКНИК ОДНОСТОРОННИЙ ОМГ-004



Односторонний модуль гигиены ОМГ-004 предназначен для мойки с мылом и дезинфекционной обработки кистей рук, автоматической чистки и дезинфекции подошв обуви при входе в чистые помещения на производстве.

ТЕХНИЧЕСКИЕ ПАРАМЕТРЫ:

| | |
|---------------------------------|------------------------------|
| Габаритные размеры (Д×Ш×В), мм: | 2300x1040x1480 |
| Корпус нержавеющая сталь: | 08X18Н10 (AISI 304) |
| Водоподключение G 1/2, 2-4 бар | слив, мм 50 |
| Тип защиты: | IP 65 |
| Потребляемая мощность, кВт: | 0,7 |
| Электроподключение: | 380 В, 50 Гц |
| Размер щеток, мм: | горизонтальная: ø 190×900 |



САНПРОПУСКНИК ДВУСТОРОННИЙ ДМГ-001



Двусторонний модуль гигиены ДМГ-001 предназначен для дезинфекционной обработки кистей рук и подошв обуви при входе в чистые помещения на производстве и контроле выхода из чистого помещения на производстве.

ТЕХНИЧЕСКИЕ ПАРАМЕТРЫ:

| | |
|---------------------------------|---------------------|
| Габаритные размеры (Д×Ш×В), мм: | 1650x1700x1480 |
| Корпус нержавеющая сталь: | 08X18N10 (AISI 304) |
| Водоподключение G 1/2, 2-4 бар | слив, мм 50 |
| Тип защиты: | IP 65 |
| Потребляемая мощность, кВт: | 0,25 |
| Электроподключение: | 220 В, 50 Гц |



САНПРОПУСКНИК ДВУСТОРОННИЙ ДМГ-002

Двусторонний модуль гигиены ДМГ-002 предназначен для дезинфекционной обработки кистей рук и подошв обуви при входе в чистые помещения на производстве и контроле выхода из чистого помещения на производстве после автоматической чистки и дезинфекции подошв обуви.

ТЕХНИЧЕСКИЕ ПАРАМЕТРЫ:

| | |
|---------------------------------|------------------------------|
| Габаритные размеры (Д×Ш×В), мм: | 1800×1700×1540 |
| Корпус нержавеющая сталь: | 08X18N10 (AISI 304) |
| Водоподключение G 1/2, 4-6 бар | слив, мм 50 |
| Тип защиты: | IP 65 |
| Потребляемая мощность, кВт: | 0,7 |
| Электроподключение: | 380 В, 50 Гц |
| Размер щеток, мм: | горизонтальная: ø 190×900 |



САНПРОПУСКНИК ДВУСТОРОННИЙ ДМГ-003

Двусторонний модуль гигиены ДМГ-003 предназначен для мойки с мылом и дезинфекционной обработки кистей рук и подошвы обуви при входе в чистые помещения на производстве и контроле выхода из чистого помещения на производстве.

ТЕХНИЧЕСКИЕ ПАРАМЕТРЫ:

| | |
|---------------------------------|---------------------|
| Габаритные размеры (Д×Ш×В), мм: | 2150x1700x1480 |
| Корпус нержавеющая сталь: | 08X18Н10 (AISI 304) |
| Водоподключение G 1/2, 4-6 бар | слив, мм 50 |
| Тип защиты: | IP 65 |
| Потребляемая мощность, кВт: | 0,35 |
| Электроподключение: | 220 В, 50 Гц |



САНПРОПУСКНИК ДВУСТОРОННИЙ ДМГ-004

Двусторонний модуль гигиены ДМГ-004 предназначен для мойки с мылом и дезинфекционной обработки кистей рук и подошвы обуви при входе в чистые помещения на производстве и контроле выхода из чистого помещения на производстве после автоматической чистки и дезинфекции подошв обуви.

ТЕХНИЧЕСКИЕ ПАРАМЕТРЫ:

| | |
|---------------------------------|------------------------------|
| Габаритные размеры (Д×Ш×В), мм: | 1800×1700×1540 |
| Корпус нержавеющая сталь: | 08X18Н10 (AISI 304) |
| Водоподключение G 1/2, 4-6 бар | слив, мм 50 |
| Тип защиты: | IP 65 |
| Потребляемая мощность, кВт: | 0,7 |
| Электроподключение: | 380 В, 50 Гц |
| Размер щеток, мм: | горизонтальная: ø 190×900 |



САНПРОПУСКНИК ДВУСТОРОННИЙ ДМГ-005



Двусторонний модуль гигиены ДМГ-005 предназначен для дезинфекционной обработки кистей рук, автоматической чистки и дезинфекции подошв обуви при входе в чистые помещения на производстве и контроле выхода из чистого помещения на производстве после автоматической чистки и дезинфекции подошв обуви.

ТЕХНИЧЕСКИЕ ПАРАМЕТРЫ:

| | |
|---------------------------------|-------------------------------|
| Габаритные размеры (Д×Ш×В), мм: | 1800×1700×1540 |
| Корпус нержавеющая сталь: | 08X18N10 (AISI 304) |
| Водоподключение G 1/2, 4-6 бар | слив, мм 50 |
| Тип защиты: | IP 65 |
| Потребляемая мощность, кВт: | 1,5 |
| Электроподключение: | 380 В, 50 Гц |
| Размер щеток, мм: | горизонтальная: ø 190×1200 |

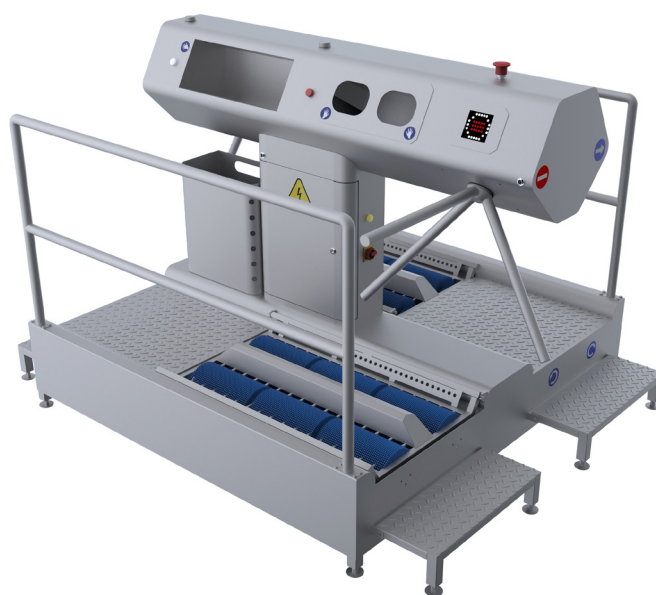


САНПРОПУСКНИК ДВУСТОРОННИЙ ДМГ-006

Двусторонний модуль гигиены ДМГ-006 предназначен для мойки с мылом и дезинфекционной обработки кистей рук, автоматической чистки и дезинфекции подошв обуви при входе в чистые помещения на производстве и контроле выхода из чистого помещения на производстве после автоматической чистки и дезинфекции подошв обуви.

ТЕХНИЧЕСКИЕ ПАРАМЕТРЫ:

| | |
|---------------------------------|-------------------------------|
| Габаритные размеры (Д×Ш×В), мм: | 2300×1700×1540 |
| Корпус нержавеющая сталь: | 08X18N10 (AISI 304) |
| Водоподключение G 1/2, 2-4 бар | слив, мм 50 |
| Тип защиты: | IP 65 |
| Потребляемая мощность, кВт: | 1,7 |
| Электроподключение: | 380 В, 50 Гц |
| Размер щеток, мм: | горизонтальная: ø 190×1200 |



МОДУЛЬ МОЙКИ РУК ММР

Модуль мойки рук ММР является подключаемым модулем к гигиеническим модулям, в которых в базовой комплектации есть дезинфекционная обработка рук, но отсутствует мойка рук с мылом. Возможность подключения ММР к уже эксплуатируемому модулю позволяет не производить замену санпропускника без мойки рук, а просто дополнить его необходимой функцией. При этом, обязательным условием разблокировки турникета будет прохождение процедуры мойки рук и только после этого дезинфекции рук. В базовую комплектацию ММР входит диспенсер для сложенных бумажных полотенец и корзина для сбора использованных полотенец.



ТЕХНИЧЕСКИЕ ПАРАМЕТРЫ:

| | |
|---------------------------------|---------------------|
| Габаритные размеры (Д×Ш×В), мм: | 930x1040x1480 |
| Корпус нержавеющая сталь: | 08X18Н10 (AISI 304) |
| Водоподключение G 1/2, 2-4 бар | слив, мм 50 |
| Тип защиты: | IP 65 |
| Потребляемая мощность, кВт: | 0,25 |
| Электроподключение: | 220 В, 50 Гц |



ТУРНИКЕТ НАСТЕННЫЙ ТН-001



Турникет нержавеющий настенный предназначен для контроля при входе в чистые помещения на производстве.

ТЕХНИЧЕСКИЕ ПАРАМЕТРЫ:

| | |
|---------------------------------|---------------------|
| Габаритные размеры (Д×Ш×В), мм: | 750x870x800 |
| Корпус нержавеющая сталь: | 08X18Н10 (AISI 304) |
| Напряжение: | 220 В, 50 Гц |
| Тип защиты: | IP 54 |
| Потребляемая мощность, кВт: | 0,2 |

ТУРНИКЕТ СТАЦИОНАРНЫЙ ТН-002

Турникет нержавеющий стационарный предназначен для контроля при входе в чистые помещения на производстве.

ТЕХНИЧЕСКИЕ ПАРАМЕТРЫ:

| | |
|---------------------------------|---------------------|
| Габаритные размеры (Д×Ш×В), мм: | 820x870x1200 |
| Корпус нержавеющая сталь: | 08X18Н10 (AISI 304) |
| Напряжение: | 220 В, 50 Гц |
| Тип защиты: | IP 54 |
| Потребляемая мощность, кВт: | 0,2 |



ТУРНИКЕТ ДВУСТОРОННИЙ ТН-003

Турникет нержавеющий двусторонний предназначен для контроля при входе в чистые помещения на производстве.



ТЕХНИЧЕСКИЕ ПАРАМЕТРЫ:

| | |
|---------------------------------|---------------------|
| Габаритные размеры (Д×Ш×В), мм: | 820×1550×1200 |
| Корпус нержавеющая сталь: | 08X18Н10 (AISI 304) |
| Напряжение: | 220 В, 50 Гц |
| Тип защиты: | IP 54 |
| Потребляемая мощность, кВт: | 0,2 |

КАЛИТКА КН



Калитка нержавеющая предназначена для контроля при входе в чистые помещения на производстве.

ТЕХНИЧЕСКИЕ ПАРАМЕТРЫ:

| | |
|---------------------------|---------------------|
| Корпус нержавеющая сталь: | 08X18Н10 (AISI 304) |
|---------------------------|---------------------|

БЕСКОНТАКТНЫЙ УМЫВАЛЬНИК БУ-К-011



Бесконтактный умывальник с включением коленного типа настенного исполнения предназначен для мойки рук и инструмента. Подача воды активируется нажатием кнопки коленом. Регулировка температуры и потока воды. Отбортовка предотвращает затекание воды за умывальник.

| Модель: | ДхШхВ | Подключение воды: | Слив,мм |
|---|-------------|-------------------|---------|
| БУ-К-011 | 520x495x400 | G 1/2 | 50 |
| Корпус нержавеющая сталь: 08X18H10 (AISI 304) | | | |

БЕСКОНТАКТНЫЙ УМЫВАЛЬНИК БУ-К-011ПП

Бесконтактный умывальник с включением сенсорного типа настенного исполнения с полупьедесталом, закрывающим подводку и сливную трубу расположенных в стене. Подача воды активируется нажатием кнопки коленом. Регулировка температуры и потока воды. Отбортовка предотвращает затекание воды за умывальник.



| Модель: | ДхШхВ | Подключение воды: | Слив,мм |
|---|-------------|-------------------|---------|
| БУ-К-011ПП | 520x495x730 | G 1/2 | 50 |
| Корпус нержавеющая сталь: 08X18H10 (AISI 304) | | | |

БЕСКОНТАКТНЫЙ УМЫВАЛЬНИК БУ-К-011ПД



Бесконтактный умывальник с включением сенсорного типа напольного исполнения с пьедесталом, закрывающим подводку и сливную трубу расположенных ближе к полу. Подача воды активируется нажатием кнопки коленом. Регулировка температуры и потока воды. Отбортовка предотвращает затекание воды за умывальник.

| Модель: | ДхШхВ | Подключение воды: | Слив,мм |
|---|-------------|-------------------|---------|
| БУ-К-011ПД | 520x495x920 | G 1/2 | 50 |
| Корпус нержавеющая сталь: 08X18H10 (AISI 304) | | | |

ФИЛЬТР ДЛЯ ВОДЫ входит в комплектацию. Он защищает от механических примесей и увеличивает срок работы запорной арматуры, смешивающего блока и излива.

БЕСКОНТАКТНЫЙ УМЫВАЛЬНИК БУ-Ф-011

Бесконтактный умывальник с включением сенсорного типа предназначен для мойки рук и инструмента. Подача воды активируется поднесением рук в зону срабатывания фотодатчика. Регулировка температуры и потока воды. Отбортовка предотвращает затекание воды за умывальник.



| Модель: | ДхШхВ | Подключение воды: | Слив, мм | Электроподключение, В |
|----------|-------------|-------------------|----------|-----------------------|
| БУ-Ф-011 | 520x495x360 | G 1/2 | 50 | 6 |

Корпус нержавеющая сталь: 08X18H10 (AISI 304)

БЕСКОНТАКТНЫЙ УМЫВАЛЬНИК БУ-Ф-011ПП



Бесконтактный умывальник с включением сенсорного типа настенного исполнения с полупьедесталом, закрывающим подводку и сливную трубу расположенных в стене. Подача воды активируется поднесением рук в зону срабатывания фотодатчика. Регулировка температуры и потока воды. Отбортовка предотвращает затекание воды за умывальник.

| Модель: | ДхШхВ | Подключение воды: | Слив, мм | Электроподключение, В |
|------------|-------------|-------------------|----------|-----------------------|
| БУ-Ф-011ПП | 520x495x690 | G 1/2 | 50 | 6 |

Корпус нержавеющая сталь: 08X18H10 (AISI 304)

БЕСКОНТАКТНЫЙ УМЫВАЛЬНИК БУ-Ф-011ПД

Бесконтактный умывальник с включением сенсорного типа напольного исполнения с пьедесталом, закрывающим подводку и сливную трубу расположенных ближе к полу. Подача воды активируется поднесением рук в зону срабатывания фотодатчика. Регулировка температуры и потока воды. Отбортовка предотвращает затекание воды за умывальник.



| Модель: | ДхШхВ | Подключение воды: | Слив, мм | Электроподключение, В |
|------------|-------------|-------------------|----------|-----------------------|
| БУ-Ф-011ПД | 520x495x920 | G 1/2 | 50 | 6 |

Корпус нержавеющая сталь: 08X18H10 (AISI 304)

БЕСКОНТАКТНЫЙ УМЫВАЛЬНИК БУ-П-011



Бесконтактный умывальник с включением педального типа предназначен для мойки рук и инструмента. Подача воды активируется нажатием ногой на педаль. Регулировка температуры и потока воды. Отбортовка предотвращает затекание воды за умывальник.

| Модель: | ДхШхВ | Подключение воды: | Слив,мм |
|---|-------------|-------------------|---------|
| БУ-П-011 | 520x495x920 | G 1/2 | 50 |
| Корпус нержавеющая сталь: 08X18Н10 (AISI 304) | | | |

БЕСКОНТАКТНЫЙ УМЫВАЛЬНИК БУ-П-021

Бесконтактный умывальник с включением педального типа предназначен для мойки рук и инструмента. Подача воды активируется нажатием ногой на педаль. Регулировка температуры и потока воды. Задняя стенка предотвращает затекание воды за умывальник и защищает стену от брызг.



| Модель: | ДхШхВ | Подключение воды: | Слив,мм |
|---|--------------|-------------------|---------|
| БУ-П-021 | 520x495x1340 | G 1/2 | 50 |
| Корпус нержавеющая сталь: 08X18Н10 (AISI 304) | | | |

ФОНТАНЧИК ПИТЬЕВОЙ ПФ



Предназначен для организации питьевого режима. Подача воды активируется нажатием на рычажок. Цельная конструкция от чаши до пола скрывает систему слива и подводки воды.

| Модель: | ДхШхВ | Подключение воды: | Слив,мм |
|---|-------------|-------------------|---------|
| ПФ | 400x390x900 | G 1/2 | 50 |
| Корпус нержавеющая сталь: 08X18Н10 (AISI 304) | | | |

БЕСКОНТАКТНЫЙ УМЫВАЛЬНИК БУ-К-021

Бесконтактный умывальник с включением коленного типа предназначен для мойки рук и инструмента. Подача воды активируется нажатием кнопки коленом. Регулировка температуры и потока воды. Задняя стенка предотвращает затекание воды за умывальник и защищает стену от брызг.



| Модель: | ДхШхВ | Подключение воды: | Слив,мм |
|---|-------------|-------------------|---------|
| БУ-К-021 | 520x495x820 | G 1/2 | 50 |
| Корпус нержавеющая сталь: 08X18H10 (AISI 304) | | | |

БЕСКОНТАКТНЫЙ УМЫВАЛЬНИК БУ-К-021ПП



Бесконтактный умывальник с включением коленного типа настенного исполнения с полупьедесталом, закрывающим подводку и сливную трубу расположенных в стене. Подача воды активируется нажатием кнопки коленом. Регулировка температуры и потока воды. Задняя стенка предотвращает затекание воды за умывальник и защищает стену от брызг.

| Модель: | ДхШхВ | Подключение воды: | Слив,мм |
|---|--------------|-------------------|---------|
| БУ-К-021ПП | 520x495x1150 | G 1/2 | 50 |
| Корпус нержавеющая сталь: 08X18H10 (AISI 304) | | | |

БЕСКОНТАКТНЫЙ УМЫВАЛЬНИК БУ-К-021ПД

Бесконтактный умывальник с включением коленного типа напольного исполнения с пьедесталом, закрывающим подводку и сливную трубу расположенных ближе к полу. Подача воды активируется нажатием кнопки коленом. Регулировка температуры и потока воды. Задняя стенка предотвращает затекание воды за умывальник и защищает стену от брызг.



| Модель: | ДхШхВ | Подключение воды: | Слив,мм |
|---|--------------|-------------------|---------|
| БУ-К-021ПД | 520x495x1340 | G 1/2 | 50 |
| Корпус нержавеющая сталь: 08X18H10 (AISI 304) | | | |

БЕСКОНТАКТНЫЙ УМЫВАЛЬНИК БУ-Ф-021



Бесконтактный умывальник с включением сенсорного типа настенного исполнения предназначен для мойки рук и инструмента. Подача воды активируется поднесением рук в зону срабатывания фотодатчика. Регулировка температуры и потока воды. Задняя стенка предотвращает затекание воды за умывальник, и защищает стену от брызг.

| Модель: | ДхШхВ | Подключение воды: | Слив, мм | Электроподключение, В |
|---|-------------|-------------------|----------|-----------------------|
| БУ-Ф-021 | 520x495x780 | G 1/2 | 50 | 6 |
| Корпус нержавеющая сталь: 08X18H10 (AISI 304) | | | | |

БЕСКОНТАКТНЫЙ УМЫВАЛЬНИК БУ-Ф-021ПП

Бесконтактный умывальник с включением сенсорного типа, настенного исполнения с полупьедесталом закрывающим подводку и сливную трубу расположенных в стене, предназначен для мойки рук и инструмента. Подача воды активируется поднесением рук в зону срабатывания фотодатчика. Регулировка температуры и потока воды. Задняя стенка предотвращает затекание воды за умывальник и защищает стену от брызг.



| Модель: | ДхШхВ | Подключение воды: | Слив, мм | Электроподключение, В |
|---|--------------|-------------------|----------|-----------------------|
| БУ-Ф-021ПП | 520x495x1110 | G 1/2 | 50 | 6 |
| Корпус нержавеющая сталь: 08X18H10 (AISI 304) | | | | |

БЕСКОНТАКТНЫЙ УМЫВАЛЬНИК БУ-Ф-021ПД



Бесконтактный умывальник с включением сенсорного типа, , напольного исполнения с пьедесталом закрывающим подводку и сливную трубу расположенных ближе к полу, предназначен для мойки рук и инструмента. Подача воды активируется поднесением рук в зону срабатывания фотодатчика. Регулировка температуры и потока воды. Задняя стенка предотвращает затекание воды за умывальник и защищает стену от брызг.

| Модель: | ДхШхВ | Подключение воды: | Слив, мм | Электроподключение, В |
|---|--------------|-------------------|----------|-----------------------|
| БУ-Ф-021ПД | 520x495x1340 | G 1/2 | 50 | 6 |
| Корпус нержавеющая сталь: 08X18H10 (AISI 304) | | | | |

БЕСКОНТАКТНЫЙ УМЫВАЛЬНИК БУ-К-022

Бесконтактный умывальник на 2 поста, с включением коленного типа. Предназначен для мойки рук и инструмента. Подача воды активируется нажатием кнопки коленом. Регулировка температуры и потока воды. Задняя стенка предотвращает затекание воды за умывальник и защищает стену от брызг.



| Модель: | ДхШхВ | Подключение воды: | Слив,мм |
|---|---------------|-------------------|---------|
| БУ-К-022 | 1245x515x1350 | G 1/2 | 50 |
| Корпус нержавеющая сталь: 08X18Н10 (AISI 304) | | | |

БЕСКОНТАКТНЫЙ УМЫВАЛЬНИК БУ-К-023



Бесконтактный умывальник на 3 поста, с включением коленного типа. Предназначен для мойки рук и инструмента. Подача воды активируется нажатием кнопки коленом. Регулировка температуры и потока воды. Задняя стенка предотвращает затекание воды за умывальник и защищает стену от брызг.

| Модель: | ДхШхВ | Подключение воды: | Слив,мм |
|---|---------------|-------------------|---------|
| БУ-К-023 | 2000x515x1350 | G 1/2 | 50 |
| Корпус нержавеющая сталь: 08X18Н10 (AISI 304) | | | |

БЕСКОНТАКТНЫЙ УМЫВАЛЬНИК БУ-К-024

Бесконтактный умывальник на 4 поста, с включением коленного типа. Предназначен для мойки рук и инструмента. Подача воды активируется нажатием кнопки коленом. Регулировка температуры и потока воды. Задняя стенка предотвращает затекание воды за умывальник и защищает стену от брызг.



| Модель: | ДхШхВ | Подключение воды: | Слив,мм |
|---|---------------|-------------------|---------|
| БУ-К-024 | 2450x515x1350 | G 1/2 | 50 |
| Корпус нержавеющая сталь: 08X18Н10 (AISI 304) | | | |

ФИЛЬТР ДЛЯ ВОДЫ входит в комплектацию. Он защищает от механических примесей и увеличивает срок работы запорной арматуры, смешивающего блока и излива.

БЕСКОНТАКТНЫЙ УМЫВАЛЬНИК БУ-Ф-022



Бесконтактный умывальник на 2 поста, с включением сенсорного типа. Предназначен для мойки рук и инструмента. Подача воды активируется поднесением рук в зону срабатывания фотодатчика. Регулировка температуры и потока воды. Задняя стенка предотвращает затекание воды за умывальник и защищает стену от брызг.

| Модель: | ДхШхВ | Подключение воды: | Слив, мм | Электроподключение, В |
|---|---------------|-------------------|----------|-----------------------|
| БУ-Ф-022 | 1245x515x1350 | G 1/2 | 50 | 6 |
| Корпус нержавеющая сталь: 08X18H10 (AISI 304) | | | | |

БЕСКОНТАКТНЫЙ УМЫВАЛЬНИК БУ-Ф-023

Бесконтактный умывальник на 3 поста, с включением сенсорного типа. Предназначен для мойки рук и инструмента. Подача воды активируется поднесением рук в зону срабатывания фотодатчика. Регулировка температуры и потока воды. Задняя стенка предотвращает затекание воды за умывальник и защищает стену от брызг.



| Модель: | ДхШхВ | Подключение воды: | Слив, мм | Электроподключение, В |
|---|---------------|-------------------|----------|-----------------------|
| БУ-Ф-023 | 2000x515x1350 | G 1/2 | 50 | 6 |
| Корпус нержавеющая сталь: 08X18H10 (AISI 304) | | | | |

БЕСКОНТАКТНЫЙ УМЫВАЛЬНИК БУ-Ф-024



Бесконтактный умывальник на 4 поста, с включением сенсорного типа. Предназначен для мойки рук и инструмента. Подача воды активируется поднесением рук в зону срабатывания фотодатчика. Регулировка температуры и потока воды. Задняя стенка предотвращает затекание воды за умывальник и защищает стену от брызг.

| Модель: | ДхШхВ | Подключение воды: | Слив, мм | Электроподключение, В |
|---|---------------|-------------------|----------|-----------------------|
| БУ-Ф-024 | 2450x515x1350 | G 1/2 | 50 | 6 |
| Корпус нержавеющая сталь: 08X18H10 (AISI 304) | | | | |

БЕСКОНТАКТНЫЙ УМЫВАЛЬНИК БУ-П-022

Бесконтактный умывальник на 2 поста, с включением педального типа предназначен для мойки рук и инструмента. Подача воды активируется нажатием ногой на педаль. Регулировка температуры и потока воды. Задняя стенка предотвращает затекание воды за умывальник и защищает стену от брызг.



| Модель: | ДхШхВ | Подключение воды: | Слив,мм |
|---|---------------|-------------------|---------|
| БУ-П-022 | 1245x515x1350 | G 1/2 | 50 |
| Корпус нержавеющая сталь: 08X18Н10 (AISI 304) | | | |

БЕСКОНТАКТНЫЙ УМЫВАЛЬНИК БУ-П-023



Бесконтактный умывальник на 3 поста, с включением педального типа предназначен для мойки рук и инструмента. Подача воды активируется нажатием ногой на педаль. Регулировка температуры и потока воды. Задняя стенка предотвращает затекание воды за умывальник и защищает стену от брызг.

| Модель: | ДхШхВ | Подключение воды: | Слив,мм |
|---|---------------|-------------------|---------|
| БУ-П-023 | 2000x515x1350 | G 1/2 | 50 |
| Корпус нержавеющая сталь: 08X18Н10 (AISI 304) | | | |

БЕСКОНТАКТНЫЙ УМЫВАЛЬНИК БУ-П-024

Бесконтактный умывальник на 4 поста, с включением педального типа предназначен для мойки рук и инструмента. Подача воды активируется нажатием ногой на педаль. Регулировка температуры и потока воды. Задняя стенка предотвращает затекание воды за умывальник и защищает стену от брызг.



| Модель: | ДхШхВ | Подключение воды: | Слив,мм |
|---|---------------|-------------------|---------|
| БУ-П-024 | 2450x515x1350 | G 1/2 | 50 |
| Корпус нержавеющая сталь: 08X18Н10 (AISI 304) | | | |

БЕСКОНТАКТНЫЙ НАВЕСНОЙ УМЫВАЛЬНИК БУ-КН-022



Бесконтактный навесной умывальник на 2 поста, с включением коленного типа. Предназначен для мойки рук и инструмента. Подача воды активируется нажатием кнопки коленом. Регулировка температуры и потока воды. Задняя стенка предотвращает затекание воды за умывальник и защищает стену от брызг.

| Модель: | ДхШхВ | Подключение воды: | Слив, мм |
|---|--------------|-------------------|----------|
| БУ-КН-022 | 1245x515x780 | G 1/2 | 50 |
| Корпус нержавеющая сталь: 08X18H10 (AISI 304) | | | |

БЕСКОНТАКТНЫЙ НАВЕСНОЙ УМЫВАЛЬНИК БУ-КН-023

Бесконтактный навесной умывальник на 3 поста, с включением коленного типа. Предназначен для мойки рук и инструмента. Подача воды активируется нажатием кнопки коленом. Регулировка температуры и потока воды. Задняя стенка предотвращает затекание воды за умывальник и защищает стену от брызг.



| Модель: | ДхШхВ | Подключение воды: | Слив, мм |
|---|--------------|-------------------|----------|
| БУ-КН-023 | 2000x515x780 | G 1/2 | 50 |
| Корпус нержавеющая сталь: 08X18H10 (AISI 304) | | | |

БЕСКОНТАКТНЫЙ НАВЕСНОЙ УМЫВАЛЬНИК БУ-КН-024



Бесконтактный навесной умывальник на 4 поста, с включением коленного типа. Предназначен для мойки рук и инструмента. Подача воды активируется нажатием кнопки коленом. Регулировка температуры и потока воды. Задняя стенка предотвращает затекание воды за умывальник и защищает стену от брызг.

| Модель: | ДхШхВ | Подключение воды: | Слив, мм |
|---|--------------|-------------------|----------|
| БУ-КН-024 | 2450x515x780 | G 1/2 | 50 |
| Корпус нержавеющая сталь: 08X18H10 (AISI 304) | | | |

БЕСКОНТАКТНЫЙ НАВЕСНОЙ УМЫВАЛЬНИК БУ-ФН-022

Бесконтактный навесной умывальник на 2 поста, с включением сенсорного типа. Предназначен для мойки рук и инструмента. Подача воды активируется поднесением рук в зону срабатывания фотодатчика. Регулировка температуры и потока воды. Задняя стенка предотвращает затекание воды за умывальник и защищает стену от брызг.



| Модель: | ДхШхВ | Подключение воды: | Слив,мм | Электроподключение, В |
|---|--------------|-------------------|---------|-----------------------|
| БУ-ФН-022 | 1245x515x780 | G 1/2 | 50 | 6 |
| Корпус нержавеющая сталь: 08X18H10 (AISI 304) | | | | |

БЕСКОНТАКТНЫЙ НАВЕСНОЙ УМЫВАЛЬНИК БУ-ФН-023



Бесконтактный навесной умывальник на 3 поста, с включением сенсорного типа. Предназначен для мойки рук и инструмента. Подача воды активируется поднесением рук в зону срабатывания фотодатчика. Регулировка температуры и потока воды. Задняя стенка предотвращает затекание воды за умывальник и защищает стену от брызг.

| Модель: | ДхШхВ | Подключение воды: | Слив,мм | Электроподключение, В |
|---|--------------|-------------------|---------|-----------------------|
| БУ-ФН-023 | 2000x515x780 | G 1/2 | 50 | 6 |
| Корпус нержавеющая сталь: 08X18H10 (AISI 304) | | | | |

БЕСКОНТАКТНЫЙ НАВЕСНОЙ УМЫВАЛЬНИК БУ-ФН-024

Бесконтактный навесной умывальник на 4 поста, с включением сенсорного типа. Предназначен для мойки рук и инструмента. Подача воды активируется поднесением рук в зону срабатывания фотодатчика. Регулировка температуры и потока воды. Задняя стенка предотвращает затекание воды за умывальник и защищает стену от брызг.



| Модель: | ДхШхВ | Подключение воды: | Слив,мм | Электроподключение, В |
|---|--------------|-------------------|---------|-----------------------|
| БУ-ФН-024 | 2450x515x780 | G 1/2 | 50 | 6 |
| Корпус нержавеющая сталь: 08X18H10 (AISI 304) | | | | |

ОБУВНАЯ СУШИЛКА ОС



Обувная сушилка предназначена для организации комплекса мероприятий по просушке и хранению всех видов обуви.

| Модель: | ДхШхВ | Максимальное кол-во пар обуви: |
|---------|---------------|--------------------------------|
| ОС-010 | 600×1040×2000 | 10 |
| ОС-020 | 600×2000×2000 | 20 |
| ОС-030 | 600×2160×2000 | 30 |
| ОС-040 | 600×2840×2000 | 40 |

Корпус нержавеющая сталь: 08X18H10 (AISI 304)

ОБУВНАЯ СУШИЛКА ПРИСТЕННАЯ ОСП

Обувная сушилка при стенная предназначена для организации комплекса мероприятий по просушке и хранению всех видов обуви.

| Модель: | ДхШхВ | Максимальное кол-во пар обуви: |
|---------|---------------|--------------------------------|
| ОСП-010 | 600×1040×2000 | 10 |
| ОСП-020 | 600×2000×2000 | 20 |
| ОСП-030 | 600×2160×2000 | 30 |
| ОСП-040 | 600×2840×2000 | 40 |

Корпус нержавеющая сталь: 08X18H10 (AISI 304)



ОБУВНАЯ СУШИЛКА НАСТЕННАЯ ОСН



Обувная сушилка настенная предназначена для организации комплекса мероприятий по просушке и хранению всех видов обуви.

| Модель: | ДхШхВ | Максимальное кол-во пар обуви: |
|---------|---------------|--------------------------------|
| ОСН-010 | 400×1040×2000 | 10 |
| ОСН-020 | 400×2000×2000 | 20 |
| ОСН-030 | 400×2160×2000 | 30 |
| ОСН-040 | 400×2840×2000 | 40 |

Корпус нержавеющая сталь: 08X18H10 (AISI 304)

ОБУВНАЯ СУШИЛКА БАКТЕРИЦИДНАЯ ОСБ

Обувная сушилка бактерицидная предназначена для организации комплекса мероприятий по просушке, хранению и дезинфекции всех видов обуви.



| Модель: | Д×Ш×В | Тип защиты: | Напряжение: | Потребление, кВт: | Максимальное кол-во пар обуви: |
|---------|---------------|-------------|--------------|-------------------|--------------------------------|
| ОСБ-010 | 980×450×1800 | IP 54 | 220 В, 50 Гц | 2 | 10 |
| ОСБ-020 | 1600×450×1800 | IP 54 | 220 В, 50 Гц | 2 | 20 |
| ОСБ-030 | 2000×450×1800 | IP 54 | 220 В, 50 Гц | 2 | 30 |
| ОСБ-040 | 2350×450×1800 | IP 54 | 220 В, 50 Гц | 2 | 40 |

Корпус нержавеющая сталь: 08X18Н10 (AISI 304)

ОБУВНАЯ СУШИЛКА БАКТЕРИЦИДНАЯ ОСБ-Д



Обувная сушилка бактерицидная двусторонняя предназначена для организации комплекса мероприятий по просушке, хранению и дезинфекции всех видов обуви.

| Модель: | Д×Ш×В | Тип защиты: | Напряжение: | Потребление, кВт: | Максимальное кол-во пар обуви: |
|-----------|---------------|-------------|--------------|-------------------|--------------------------------|
| ОСБ-Д-010 | 980×450×1800 | IP 54 | 220 В, 50 Гц | 2 | 10 |
| ОСБ-Д-020 | 1600×450×1800 | IP 54 | 220 В, 50 Гц | 2 | 20 |
| ОСБ-Д-030 | 2000×450×1800 | IP 54 | 220 В, 50 Гц | 2 | 30 |
| ОСБ-Д-040 | 2350×450×1800 | IP 54 | 220 В, 50 Гц | 2 | 40 |

Корпус нержавеющая сталь: 08X18Н10 (AISI 304)

ОБУВНАЯ СУШИЛКА БАКТЕРИЦИДНАЯ ОСБ-З

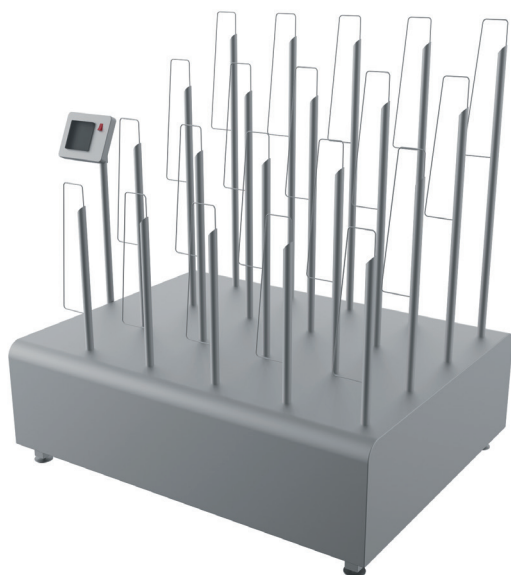
Обувная сушилка бактерицидная закрытая предназначена для организации комплекса мероприятий по просушке, хранению и дезинфекции всех видов обуви.



| Модель: | Д×Ш×В | Тип защиты: | Напряжение: | Потребление, кВт: | Максимальное кол-во пар обуви: |
|----------|---------------|-------------|--------------|-------------------|--------------------------------|
| ОСБ-З-20 | 1500×800×1500 | IP 54 | 220 В, 50 Гц | 2 | 20 |
| ОСБ-З-40 | 2050×800×1500 | IP 54 | 220 В, 50 Гц | 2 | 40 |

Корпус нержавеющая сталь: 08X18Н10 (AISI 304)

ОБУВНАЯ СУШИЛКА БАКТЕРИЦИДНАЯ НАПОЛЬНАЯ ОСБ-Н



Обувная сушилка бактерицидная напольная предназначена для организации комплекса мероприятий по просушке, хранению и дезинфекции всех видов обуви.

| Модель: | Д×Ш×В | Тип защиты: | Напряжение: | Потребление, кВт: | Максимальное кол-во пар обуви: |
|---|----------------|-------------|--------------|-------------------|--------------------------------|
| ОСБ-Н | 1300×1000×1300 | IP 54 | 220 В, 50 Гц | 2 | 10 |
| Корпус нержавеющая сталь: 08Х18Н10 (АISI 304) | | | | | |

ГАРДЕРОБНЫЙ ШКАФ ГШ-П-002, ГШ-П-004

Гардеробный шкаф предназначен для организации хранения верхней одежды, а также личных вещей сотрудников предприятия. В зависимости от модели шкафа ГШ-П отделений может быть два либо четыре. Наклонный верх шкафа облегчает уборку на нем пыли.



| Модель: | ДхШхВ | Количество отделений: |
|---|---------------|-----------------------|
| ГШ-П-002 | 630×500×2100 | 2 |
| ГШ-П-004 | 1255×500×2100 | 4 |
| 4 регулируемые опоры | | |
| Корпус нержавеющая сталь: 08X18H10 (AISI 304) | | |

ГАРДЕРОБНЫЙ ШКАФ ГШ-П-012, ГШ-П-014



Гардеробный шкаф предназначен для организации хранения верхней одежды, а также личных вещей сотрудников предприятия. В зависимости от модели шкафа ГШ-П отделений может быть одно либо два. Каждое из отделений разделяется на две секции. Наклонный верх шкафа облегчает уборку на нем пыли.

| Модель: | ДхШхВ | Количество отделений: | Количество секций: |
|---|---------------|-----------------------|--------------------|
| ГШ-П-012 | 630×500×2100 | 1 | 2 |
| ГШ-П-014 | 1255×500×2100 | 2 | 4 |
| 4 регулируемые опоры | | | |
| Корпус нержавеющая сталь: 08X18H10 (AISI 304) | | | |

ГАРДЕРОБНЫЙ ШКАФ ГШ-ПС-002, ГШ-ПС-004

Гардеробный шкаф со скамьей предназначен для организации хранения верхней одежды, а также личных вещей сотрудников предприятия. В зависимости от модели шкафа ГШ-ПС отделений может быть два либо четыре. Наклонный верх шкафа облегчает уборку на нем пыли. Удобная скамья для переодевания.



| Модель: | ДхШхВ | Количество отделений: |
|---|---------------|-----------------------|
| ГШ-ПС-002 | 630×800×2100 | 2 |
| ГШ-ПС-004 | 1255×800×2100 | 4 |
| 4 регулируемые опоры | | |
| Скамья из полипропилена | | |
| Корпус нержавеющая сталь: 08X18H10 (AISI 304) | | |

ГАРДЕРОБНЫЙ ШКАФ ГШ-ПС-012, ГШ-ПС-014



Гардеробный шкаф со скамьей предназначен для организации хранения верхней одежды, а также личных вещей сотрудников предприятия. В зависимости от модели шкафа ГШ-П отделений может быть одно либо два. Каждое из отделений разделяется на две секции. Наклонный верх шкафа облегчает уборку на нем пыли. Удобная скамья для переодевания.

| Модель: | Д×Ш×В | Количество отделений: | Количество секций: |
|---|---------------|-----------------------|--------------------|
| ГШ-ПС-012 | 630×800×2100 | 1 | 2 |
| ГШ-ПС-014 | 1255×800×2100 | 2 | 4 |
| 4 регулируемые опоры | | | |
| Скамья из полипропилена | | | |
| Корпус нержавеющая сталь: 08X18H10 (AISI 304) | | | |

ГАРДЕРОБНЫЙ ШКАФ ГШ-ПСЯ-004

Гардеробный шкаф предназначен для организации хранения различной одежды, а также личных вещей сотрудников предприятия. Шкаф ГШ-ПСЯ имеет четыре индивидуально запирающиеся ячейки для вещей и одно общее отделение с крючками для верхней одежды. Удобная скамья для переодевания. Наклонный верх шкафа облегчает уборку на нем пыли.



| Модель: | Д×Ш×В | Количество ячеек: |
|---|---------------|-------------------|
| ГШ-ПСЯ-004 | 1255×800×2100 | 4 |
| 4 регулируемые опоры | | |
| Скамья из полипропилена | | |
| Корпус нержавеющая сталь: 08X18H10 (AISI 304) | | |

ШКАФЫ ДЛЯ СБОРА ГРЯЗНОЙ ОДЕЖДЫ Ш-П-ГО



Шкаф предназначен для организации сбора грязной одежды и белья. Загрузка грязной одежды и белья происходит через верхнее окно с откидной дверцей. Выгрузка через большую дверь запираемую на замок. Наклонный верх шкафа облегчает уборку на нем пыли.

| Модель: | Д×Ш×В |
|---|--------------|
| Ш-П-ГО | 500×500×1640 |
| 4 регулируемые опоры | |
| Корпус нержавеющая сталь: 08X18H10 (AISI 304) | |

ИНВЕНТАРНЫЙ ШКАФ ИШ-П-001, ИШ-П-002

Инвентарный шкаф предназначен для организации хранения уборочного инвентаря, моющих и дезинфицирующих средств. Каждая модель шкафа ИШ-П комплектуется съемными и регулируемыми по высоте полками. Наклонный верх шкафа облегчает уборку на нем пыли.



| Модель: | Д×Ш×В | Количество секций: | Количество полок: |
|---|---------------|--------------------|-------------------|
| ИШ-П-001 | 630×500×2100 | 2 | 4 |
| ИШ-П-002 | 1255×500×2100 | 2 | 4 |
| 4 регулируемые опоры | | | |
| Скамья из полипропилена | | | |
| Корпус нержавеющая сталь: 08X18H10 (AISI 304) | | | |

ИНВЕНТАРНЫЙ ШКАФ ИШ-П-003, ИШ-П-004



Инвентарный шкаф предназначен для организации хранения уборочного инвентаря, моющих и дезинфицирующих средств. Каждая модель шкафа ИШ-П комплектуется съемными и регулируемыми по высоте полками. Наклонный верх шкафа облегчает уборку на нем пыли.

| Модель: | Д×Ш×В | Количество секций: | Количество полок: |
|---|---------------|--------------------|-------------------|
| ИШ-П-003 | 630×500×2100 | 1 | 4 |
| ИШ-П-004 | 1255×500×2100 | 1 | 4 |
| 4 регулируемые опоры | | | |
| Скамья из полипропилена | | | |
| Корпус нержавеющая сталь: 08X18H10 (AISI 304) | | | |

МОЙКА ФАРТУКОВ МФ-001



Мойка фартуков предназначена для мытья кольчужных и резиновых фартуков.

ТЕХНИЧЕСКИЕ ПАРАМЕТРЫ:

| | |
|---------------------------------|---------------------|
| Габаритные размеры (Д×Ш×В), мм: | 1100×900×1700 |
| Корпус нержавеющая сталь: | 08X18Н10 (AISI 304) |
| Водоподключение G 1/2 | слив, мм 50 |

Мойка фартуков предназначена для мытья кольчужных и резиновых фартуков, чистка подошв обуви и мойка обуви. А также, мойка мелких предметов (маски, кольчужные перчатки, корзины).

ТЕХНИЧЕСКИЕ ПАРАМЕТРЫ:

| | |
|---------------------------------|---------------------|
| Габаритные размеры (Д×Ш×В), мм: | 1500×600×2000 |
| Корпус нержавеющая сталь: | 08X18Н10 (AISI 304) |
| Водоподключение G 1/2 | слив, мм 50 |
| Тип защиты: | IP 54 |
| Потребляемая мощность, кВт: | 1 |
| Электроподключение: | 380 В, 50 Гц |

МОЙКА ФАРТУКОВ МФ-002



СТЕРИЛИЗАТОР СТ-001



Предназначен для стерилизации профессионального инструмента посредством термообработки.

ТЕХНИЧЕСКИЕ ПАРАМЕТРЫ:

| | |
|---------------------------------|---------------------|
| Габаритные размеры (Д×Ш×В), мм: | 250×200×500 |
| Корпус нержавеющая сталь: | 08X18Н10 (AISI 304) |
| Водоподключение: | G 1/2 |
| Потребляемая мощность, кВт: | ,7 |
| Напряжение: | 220 В, 50 Гц |

Крепится на вертикальную плоскость

СТЕРИЛИЗАТОР СТ-002

Предназначен для стерилизации профессионального инструмента посредством термообработки.



ТЕХНИЧЕСКИЕ ПАРАМЕТРЫ:

| | |
|---------------------------------|---------------------|
| Габаритные размеры (Д×Ш×В), мм: | 1400×250×100 |
| Корпус нержавеющая сталь: | 08X18Н10 (AISI 304) |
| Водоподключение: | G 1/2 |
| Потребляемая мощность, кВт: | не более 12 |
| Напряжение: | 380 В, 50 Гц |
| Напольная установка | |

ДОЗАТОР ЛОКТЕВОЙ МДЛ-001



Предназначен для дозированной выдачи мыла либо дезинфицирующих средств.

ТЕХНИЧЕСКИЕ ПАРАМЕТРЫ:

| | |
|------------------------------------|---------------------|
| Габаритные размеры (Д×Ш×В), мм: | 90×80×360 |
| Корпус нержавеющая сталь: | 08X18Н10 (AISI 304) |
| Крепится на вертикальную плоскость | |

ДИСПЕНСЕР СЕТОК ДЛЯ ВОЛОС ДР-С-001

Предназначен для выдачи сеток для волос.



ТЕХНИЧЕСКИЕ ПАРАМЕТРЫ:

| | |
|--|---------------------|
| Габаритные размеры (Д×Ш×В), мм: | 260×120×380 |
| Корпус нержавеющая сталь: | 08X18Н10 (AISI 304) |
| Крепится на вертикальную плоскость | |
| Съемная прозрачная панель для загрузки сеток | |

ДИСПЕНСЕР УНИВЕРСАЛЬНЫЙ ДР-У-001



Предназначен для выдачи одноразовых предметов (сеток для волос, бахил, масок, шапочек, перчаток).

ТЕХНИЧЕСКИЕ ПАРАМЕТРЫ:

| | |
|--|---------------------|
| Габаритные размеры (Д×Ш×В), мм: | 260×200×380 |
| Корпус нержавеющая сталь: | 08X18N10 (AISI 304) |
| Крепится на вертикальную плоскость | |
| Съемная прозрачная панель для загрузки сеток | |

ДИСПЕНСЕР БУМАЖНЫХ ПОЛОТЕНЕЦ ДР-БП-001

Предназначен для выдачи сложенных бумажных полотенец.



ТЕХНИЧЕСКИЕ ПАРАМЕТРЫ:

| | |
|--------------------------------------|---------------------|
| Габаритные размеры (Д×Ш×В), мм: | 260×120×380 |
| Корпус нержавеющая сталь: | 08X18N10 (AISI 304) |
| Крепится на вертикальную плоскость | |
| Передняя панель комплектуется замком | |

ДИСПЕНСЕР БУМАЖНЫХ ПОЛОТЕНЕЦ ДР-БП-002



Предназначен для выдачи рулонных бумажных полотенец.

ТЕХНИЧЕСКИЕ ПАРАМЕТРЫ:

| | |
|--------------------------------------|---------------------|
| Габаритные размеры (Д×Ш×В), мм: | 410×300×210 |
| Корпус нержавеющая сталь: | 08X18N10 (AISI 304) |
| Крепится на вертикальную плоскость | |
| Передняя панель комплектуется замком | |



Московская область, г. Дзержинский, Дзержинское шоссе д.1

www.gc-azimuth.ru

www.sanpropusknik.com

+7 495 532 62 66, +7 495 517 33 12, 8 800 555 76 56